

Ho aggiornato la cartografia di Italia e Grecia sulla mia unita', ora vorrei inserire il resto d'Europa, come fare?

Inserimento Mappe Aggiuntive

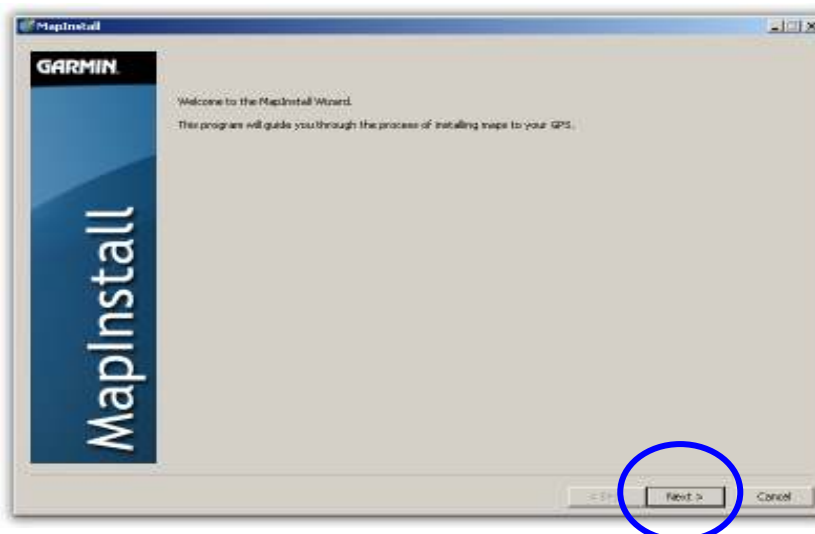
Se desiderate, potete ora trasferire regioni Europee aggiuntive su una scheda di memoria esterna (SD o MicroSD, dipende dalla vostra unita') ed utilizzarla sul vostro strumento. Tenete presente che una scheda da 2Gb contiene tutta l'Europa

Attenzione: le istruzioni che seguono sono utilizzabili solo sul PC sulla quale avete effettuato l'upgrade cartografico con DVD o File scaricato dal sito Garmin

Innanzitutto e' necessario aprire il programma MapInstall installato automaticamente dopo l'operazione di Update mappe interne. Cliccate su **Start >Tutti i programmi >Garmin-MapInstall**.

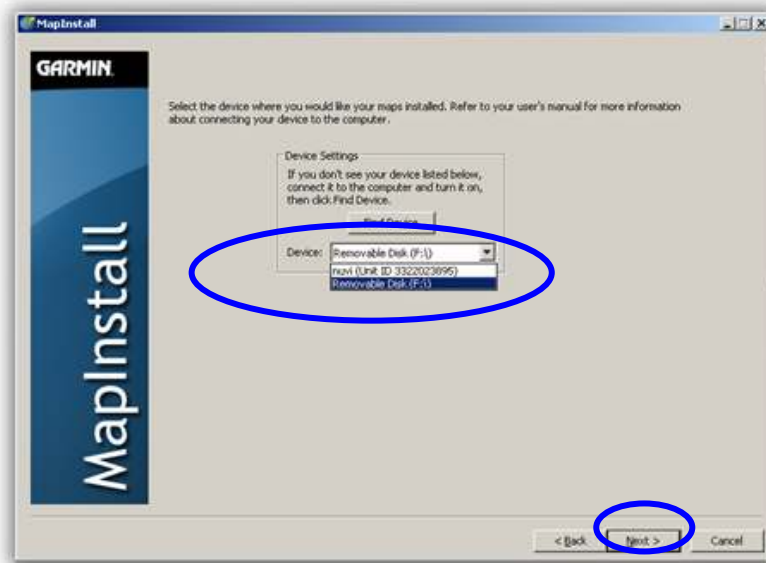


Una volta selezionato MapInstall verrà visualizzata la seguente schermata.



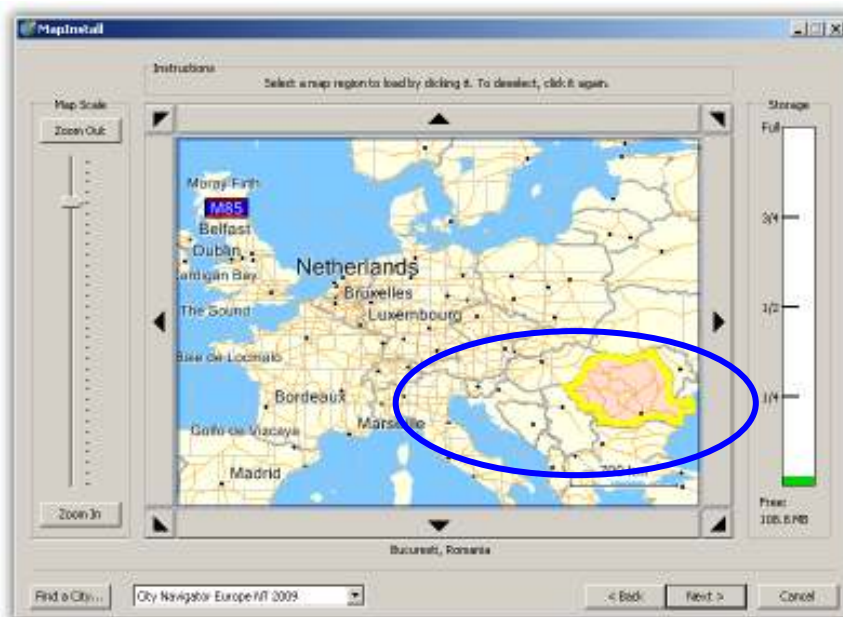
Selezionate ora la scheda esterna che verrà mostrata nelle 2 opzioni di Device.

Vi consigliamo l'utilizzo di una scheda da 2 Gb per caricare l'intera Europa: cliccate sulla finestra, selezionate la memoria esterna e cliccate su **Avanti**



Potete ora selezionare le porzioni di mappa Europea che vi interessano, basta muovere il mouse sopra le regione e cliccarci sopra: la zona assumerà una colorazione rosa.

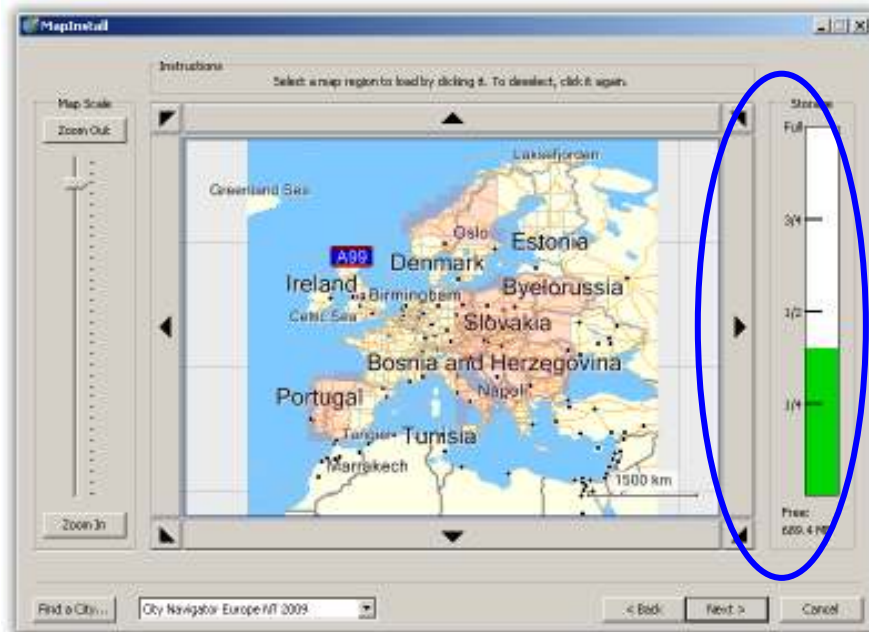
Nell'esempio, selezioniamo la Romania



Potete ovviamente selezionare più regioni cliccandoci sopra, oppure, in alternativa, mantenere premuto il tasto sinistro del vostro mouse e muovere lo stesso andando a selezionare più regioni contemporaneamente.

Noterete una barra sulla destra di MapInstall: indica lo spazio residuo all'interno della vostra scheda.

Se desiderate deselezionare alcune mappe basta semplicemente cliccare di nuovo sulla regione selezionata e la colorazione tornerà bianca.



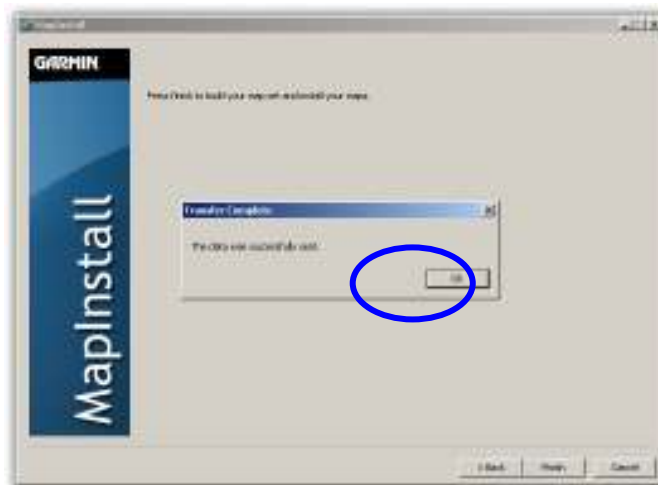
Una volta selezionate le mappe basterà cliccare su **Avanti** e sulla schermata **Fine**.



Le regioni che avete selezionato verranno ora trasferite nella scheda della vostra unità, questo richiederà qualche minuto, dipende da quante mappe avete selezionato.



Una volta completato il trasferimento apparirà questa schermata, selezionate **OK**.



Potete ora disconnettere la vostra unità dal vostro computer e navigare con le mappe aggiuntive trasferite. Potete ripetere questa operazione tutte le volte che volete. Vi consigliamo l'utilizzo di una scheda da 2 Gb per caricare l'intero contenuto Europeo.