



Sa\_013

Strumento: Serie Nuvi (regional), Serie Zumo (regional), Serie Sp 5XX(regional)

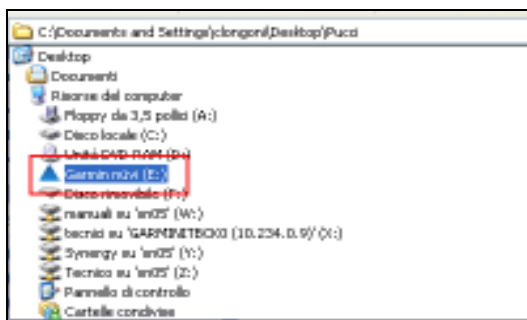
**Durante l'operazione di upgrade cartografico del mio prodotto mi e' stata proposta l'installazione di Italia e Grecia ma ora nella mia unita' compare il dettaglio di un'altra nazione.**

E' necessario installare manualmente le mappe italiane.

Come fare?

Semplice, innanzitutto eliminiamo le mappe erroneamente caricate nella nostra unita'.

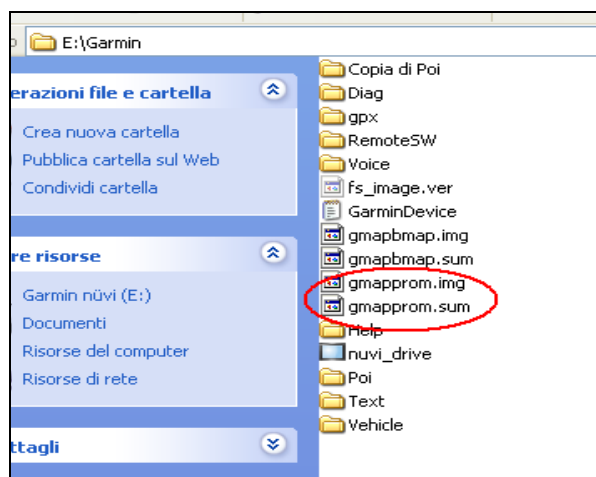
Collegate il nostro dispositivo al PC e attendete che venga riconosciuto come hard disk esterno



Ora entrate nel contenuto dello strumento, cliccate sulla cartella **Garmin**.

Cancellate ora i 2 file relativi alla mappa erroneamente caricati dal dvd o dal file di upgrade:

- gmapprom.img
- gmapprom.sum

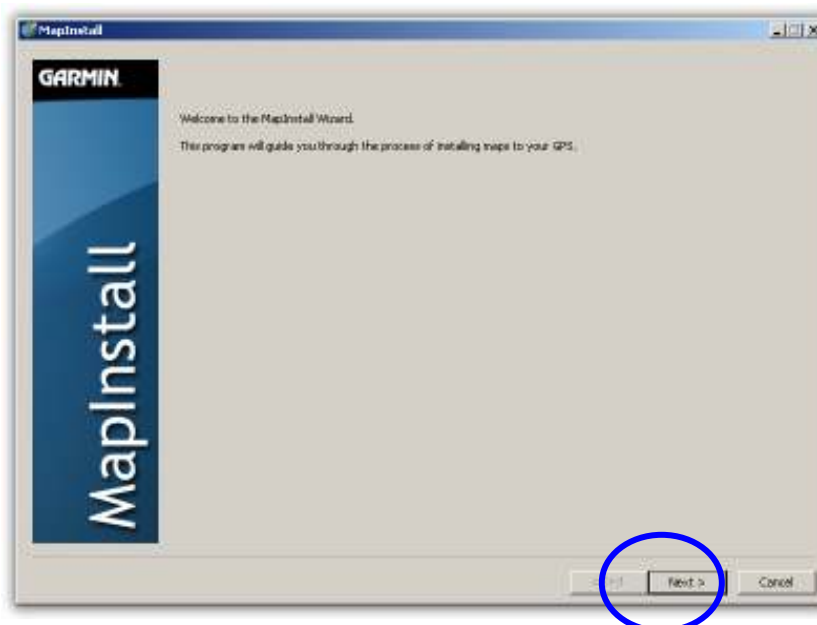


Ora lo strumento e' pronto per essere caricato di nuovo ma in modalita' manuale (e non automatica come suggerito dal DVD).

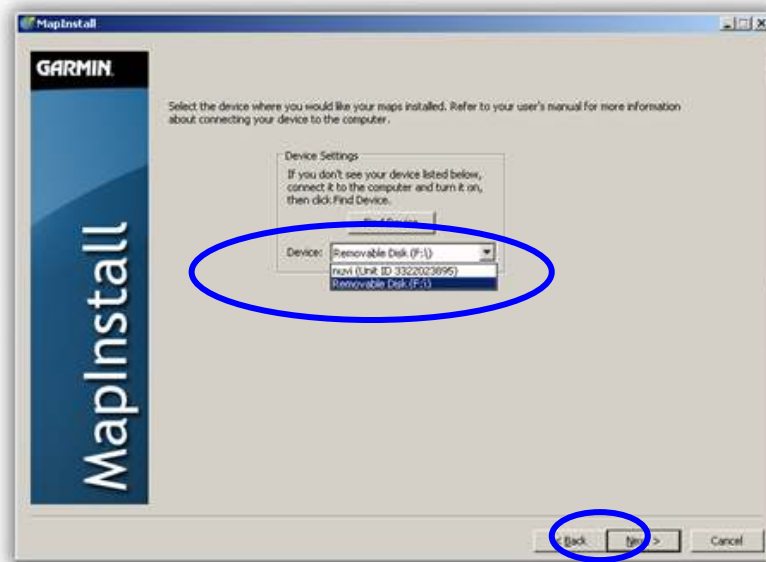
Per fare questo e' necessario aprire il programma MapInstall installato automaticamente dopo l'operazione di Update mappe interne. Cliccate su **Start >Tutti i programmi >Garmin-MapInstall.**



Una volta selezionato MapInstall verrà visualizzata la seguente schermata.



Selezionate ora l'unita' Garmin che viene proposta con il proprio ID number

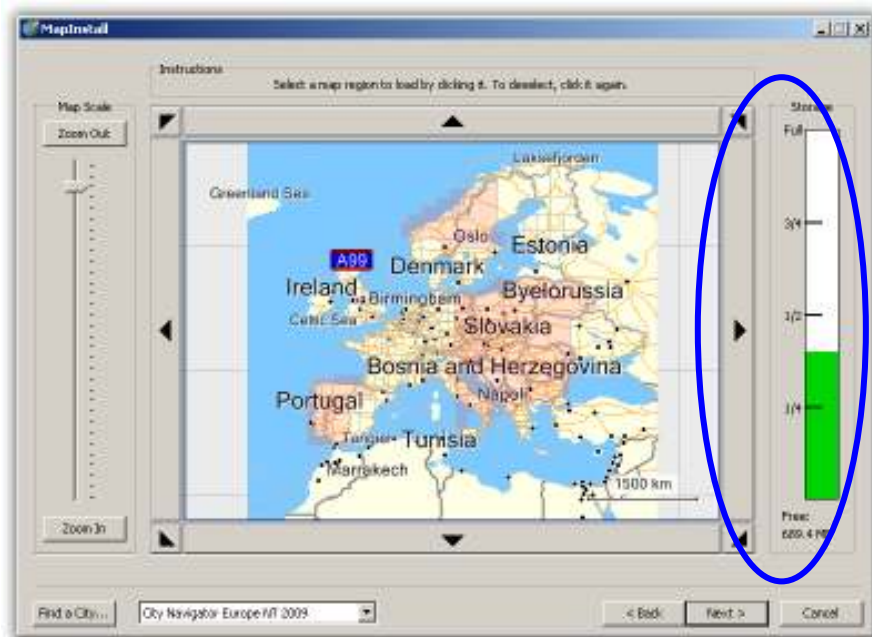


Potete ora selezionare le porzioni di mappa che vi interessano, basta muovere il mouse sopra le regione e cliccarci sopra: la zona assumerà una colorazione rosa: nel nostro caso l'Italia e la Grecia



Potete ovviamente selezionare più regioni cliccandoci sopra, oppure, in alternativa, mantenere premuto il tasto sinistro del vostro mouse e muovere lo stesso andando a selezionare più regioni contemporaneamente.

Se desiderate deselegionare alcune mappe basta semplicemente cliccare di nuovo sulla regione selezionata e la colorazione tornerà bianca.



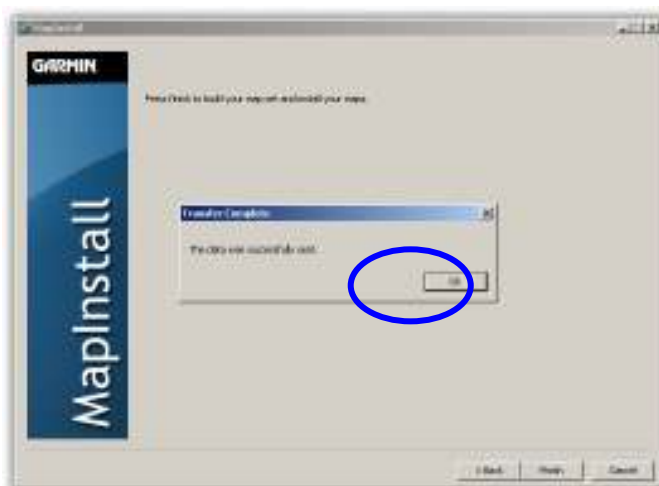
Una volta selezionate la mappa italiana basterà cliccare su **Avanti** e sulla schermata **Fine**.



Le regioni che avete selezionato verranno ora trasferite nella scheda della vostra unità, questo richiederà qualche minuto, dipende da quante mappe avete selezionato.



Una volta completato il trasferimento apparirà questa schermata, selezionate **OK**.



Potete ora disconnettere la vostra unità dal vostro computer e navigare con le mappe aggiuntive trasferite.