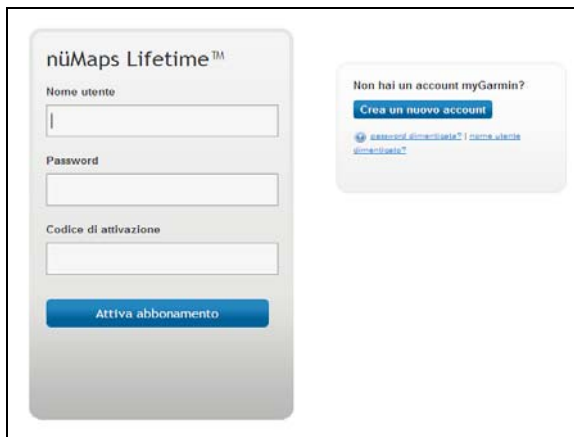


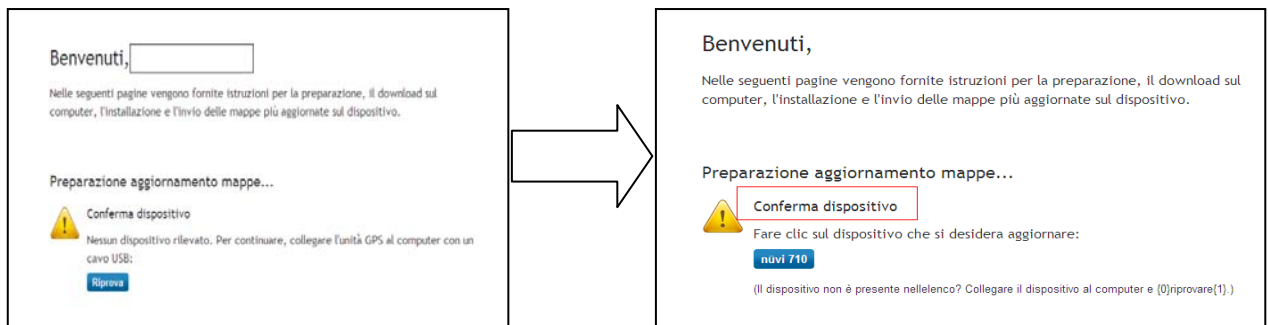
Come utilizzare la "scratch card" nuMaps Lifetime

- Connettetevi al link www.garmin.com/activatenumaps ed inserite Username e Password del vostro account MyGarmin (sotto il quale avete registrato la vostra unità) seguito dal Product Key della Scratch Card. Il Product Key lo trovate grattando con una moneta la pellicola argentata ([immagine](#)): inseriti i dati cliccate su **Attiva Abbonamento**

Se non avete ancora creato un account MyGarmin cliccate su "Crea Nuovo Account" e seguite le istruzioni che trovate [qui](#)



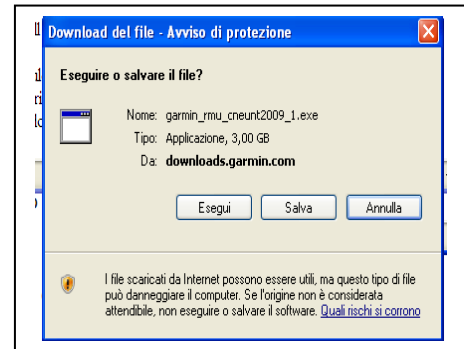
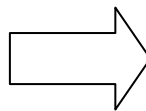
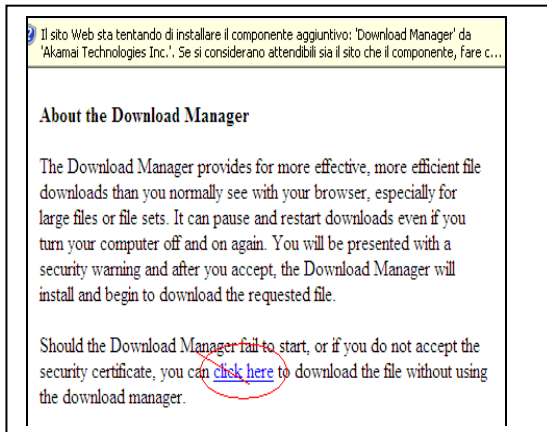
- Nella pagina successiva verrete invitati a collegare la vostra unità al PC: attendete alcuni secondi per il riconoscimento della periferica. Una volta ricevuta la conferma (**Conferma Dispositivo**) cliccate sul nome del modello: nell'esempio un Nuvi 710



- Conclusa la scansione di riconoscimento, cliccate su **Avvia Download Manager** per iniziare lo scaricamento del file di aggiornamento

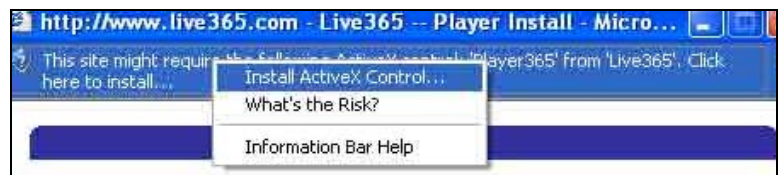
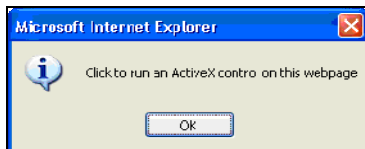


Si aprirà la finestra relativa a Download Manager cliccate su **Click Here** e salvate il file su una qualsiasi cartella del vostro PC. Vi consigliamo il salvataggio sul desktop per recuperare facilmente il file scaricato. Il tempo impiegato dal download puo' variare a seconda della connessione



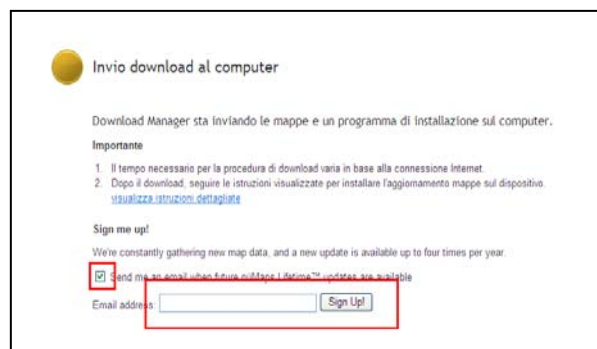
ATTENZIONE

I sistemi operativi di ultima generazione richiedono l'attivazione di ActiveX o Akamai. Se dovessero apparire delle finestre o delle barre come quelle riportate qui sotto, permettete l'attivazione cliccando su OK, nel caso della finestra, oppure cliccando sulla barra e scegliendo "attiva ActiveX" o "attiva Akamai" dalla tendina che vedrete comparire.

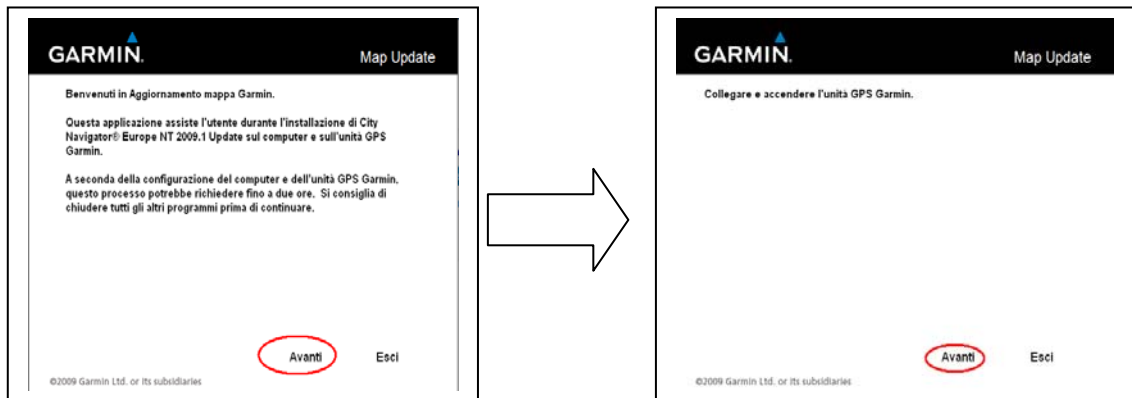


Notifica NuMaps (opzionale)

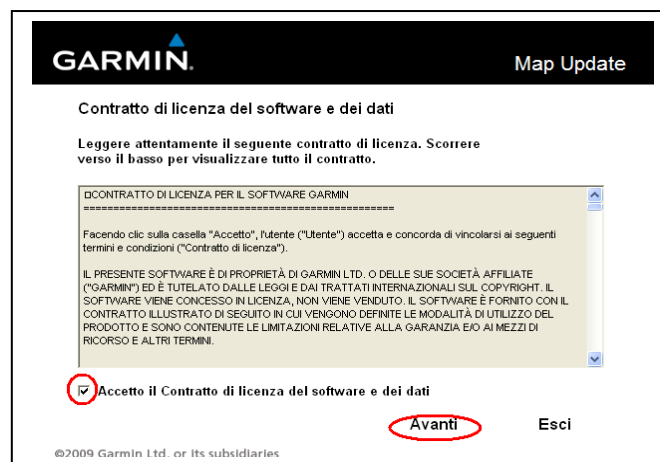
Mentre il Download Manager sta scaricando le mappe sul PC potete inserire la vostra mail per essere avvisati ogni qualvolta verrà reso disponibile un nuovo aggiornamento cartografico : ricordatevi di inserire la "spunta" Cliccate quindi su **Sign Up**



- Concluso il download possiamo effettuare l'upgrade cartografico della nostra unita': Sul vostro PC sara' presente un'icona nominata "garmin_rmu_cneunt2009 ", fate doppio click ed avviate la procedura di upgrade. Vedrete apparire la finestra qui riportata, cliccate quindi **Avanti** e, come indicato nella schermata seguente, collegare la vostra unita' al PC tramite l'apposito cavo USB
Attenzione: lo strumento viene riconosciuto dal PC nel giro di 20/30 secondi



- Accettate le condizioni di licenza e cliccate **Avanti**



- Verrete invitati ad avviare l'upgrade della vostra unita': cliccate su **Avvia**.

- Ora dovete solo attendere la conclusione dell'Upgrade che terminerà con questa finestra



Se siete in possesso di un prodotto "regional" (Italia e Grecia) l'unità potrà aggiornare, per via della memoria interna, solo la regione di interesse.

Se desiderate altre regioni d'Europa seguite le istruzioni che trovate [qui](#)